

Rapport de mission de repérage des matériaux et produits contenant de l'amiante avant réalisation de travaux

R. 4412-97 modifié par le décret 2012-639 du 4 mai 2012
Norme NF X 46-020

5 RUE A.ROUSSEL

77510 REBAIS



A \ INFORMATIONS GENERALES

A.1 \ DESIGNATION DU BÂTIMENT

Nature du bâtiment :	LOGEMENTS COLLECTIFS	Adresse :	5 RUE A.ROUSSEL 77510 REBAIS
Cat. Du bâtiment :		Bâtiment :	
Etage :		Porte :	
Ref Cadastrale :	NC	Propriété de :	OPH77 10 AVENUE CHARLES PEGUY 77000 MELUN

A.2 \ DESIGNATION DU DONNEUR D'ORDRE

Nom :	OPH77	Documents remis :	
Adresse :	10 AVENUE CHARLES PEGUY 77000 MELUN	Moyens mis à disposition :	

A.3 \ EXECUTION DE LA MISSION

RAPPORT N° :	54LAC0102	Laboratoire d'Analyses :	ITGA
Repérage réalisé le :	16/07/2018	Adresse laboratoire :	3 RUE ARMAND HERPIN LACROIX - CS 46537 35065 RENNES CEDEX
Accompagnateur :		Numéro d'accréditation :	1-5967
Par :	Mickaël JULIEN	Organisme d'assurance professionnelle :	AXA France
N° certificat :	CPDI 4129	Adresse assurance :	313 Terrasses de l'Arche 92727 NANTERRE CEDEX
Date d'obtention :	01/01/2017	N° de contrat d'assurance :	10063271004
Organisme certificateur	I.CERT Parc Edonia - Bâtiment G - Rue de la Terre Victoria - 35760 SAINT-GREGOIRE	Date de validité :	31/12/2018

B \ CACHET DU DIAGNOSTIQUEUR

FAIT LE 26/07/2018

Cabinet : EXPERT HABITAT & INDUSTRIE INGENIERIE

Nom du responsable : **DEMOULIN Frédéric**

Nom du diagnostiqueur : **Mickaël JULIEN**



C\ SOMMAIRE

Table des matières

A \ INFORMATIONS GENERALES	2
A.1 \ DESIGNATION DU BÂTIMENT	2
A.2 \ DESIGNATION DU DONNEUR D'ORDRE	2
A.3 \ EXECUTION DE LA MISSION.....	2
B \ CACHET DU DIAGNOSTIQUEUR	2
C \ SOMMAIRE	3
D \ CONCLUSIONS	4
E \ PROGRAMME DE REPERAGE	7
F \ CONDITIONS DE REALISATION DU REPERAGE	8
G \ RAPPORTS PRECEDENTS.....	8
H \ RESULTATS DETAILLES DU REPERAGE	9
ANNEXE 1 – PHOTOS DES ELEMENTS AMIANTES ET/OU NON AMIANTES.....	26
ANNEXE 3 – PROCES VERBAUX D'ANALYSES.....	33
ATTESTATION(S).....	36
CERTIFICAT DE COMPETENCES	37

D\ CONCLUSIONS

Dans le cadre de la mission décrite en tête de rapport, il a été repéré des matériaux et produits contenant de l'amiante

PIECE	ETAGE	ELEMENTS	DESCRIPTIF LABORATOIRE	REPERAGE	Echantillon	METHODE	ETAT	RESULTAT
Débarras		Enduit béton	Enduit plâtreux blanc en vrac + matériau gris en faible quantité non séparable + peinture non séparable	Plafond	54LAC0102P003	RESULTAT ANALYSE	BON ETAT	Amiante détecté (Chrysotile)
Débarras		Revêtement souple	Colle bitumineuse noire + ragréage gris non séparable + peinture en faible quantité non séparable	Sol	54LAC0102P004	RESULTAT ANALYSE	BON ETAT	Fr2:Amiante détecté (Chrysotile)
Cuisine		Revêtement souple	Colle bitumineuse noire + peinture non séparable	Sol	54LAC0102P007	RESULTAT ANALYSE	BON ETAT	Fr2:Amiante détecté (Chrysotile)
Entrée		Enduit béton	Enduit plâtreux blanc en vrac + matériau gris en faible quantité non séparable + peinture non séparable	Plafond	54LAC0102P003	ZSO	BON ETAT	Amiante détecté (Chrysotile)
Chambre 3		Enduit béton	Enduit plâtreux blanc en vrac + matériau gris en faible quantité non séparable + peinture non séparable	Plafond	54LAC0102P003	ZSO	BON ETAT	Amiante détecté (Chrysotile)

PIECE	ETAGE	ELEMENTS	DESRIPTIF LABORATOIRE	REPERAGE	Echantillon	METHODE	ETAT	RESULTAT
Chambre 1		Enduit béton	Enduit plâtreux blanc en vrac + matériau gris en faible quantité non séparable + peinture non séparable	Plafond	54LAC0102P003	ZSO	BON ETAT	Amiante détecté (Chrysotile)
Débarras		Enduit béton	Enduit plâtreux blanc en vrac + matériau gris en faible quantité non séparable + peinture non séparable	Plafond	54LAC0102P003	ZSO	BON ETAT	Amiante détecté (Chrysotile)
Chambre 2		Enduit béton	Enduit plâtreux blanc en vrac + matériau gris en faible quantité non séparable + peinture non séparable	Plafond	54LAC0102P003	ZSO	BON ETAT	Amiante détecté (Chrysotile)
Séjour		Enduit béton	Enduit plâtreux blanc en vrac + matériau gris en faible quantité non séparable + peinture non séparable	Plafond	54LAC0102P003	ZSO	BON ETAT	Amiante détecté (Chrysotile)
Entrée		Revêtement souple	Colle bitumineuse noire + ragréage gris non séparable + peinture en faible quantité non séparable	Sol	54LAC0102P004	ZSO	BON ETAT	Fr2:Amiante détecté (Chrysotile)
Chambre 3		Revêtement souple	Colle bitumineuse noire + ragréage gris non séparable + peinture en faible quantité non séparable	Sol	54LAC0102P004	ZSO	BON ETAT	Fr2:Amiante détecté (Chrysotile)

PIECE	ETAGE	ELEMENTS	DESRIPTIF LABORATOIRE	REPERAGE	Echantillon	METHODE	ETAT	RESULTAT
Chambre 1		Revêtement souple	Colle bitumineuse noire + ragréage gris non séparable + peinture en faible quantité non séparable	Sol	54LAC0102P004	ZSO	BON ETAT	Fr2:Amiante détecté (Chrysotile)
Débarras		Revêtement souple	Colle bitumineuse noire + ragréage gris non séparable + peinture en faible quantité non séparable	Sol	54LAC0102P004	ZSO	BON ETAT	Fr2:Amiante détecté (Chrysotile)
Chambre 2		Revêtement souple	Colle bitumineuse noire + ragréage gris non séparable + peinture en faible quantité non séparable	Sol	54LAC0102P004	ZSO	BON ETAT	Fr2:Amiante détecté (Chrysotile)
Séjour		Revêtement souple	Colle bitumineuse noire + ragréage gris non séparable + peinture en faible quantité non séparable	Sol	54LAC0102P004	ZSO	BON ETAT	Fr2:Amiante détecté (Chrysotile)
Salle de bains		Revêtement souple	Colle bitumineuse noire + peinture non séparable	Sol	54LAC0102P007	ZSO	BON ETAT	Fr2:Amiante détecté (Chrysotile)
WC		Revêtement souple	Colle bitumineuse noire + peinture non séparable	Sol	54LAC0102P007	ZSO	BON ETAT	Fr2:Amiante détecté (Chrysotile)
Cuisine		Revêtement souple	Colle bitumineuse noire + peinture non séparable	Sol	54LAC0102P007	ZSO	BON ETAT	Fr2:Amiante détecté (Chrysotile)

ZSO : Zone de Similitude d'Ouvrage

Liste des locaux non visités concernés par les travaux et justification

PIECE	ETAGE	STATUT DE VISITE
NEANT		

Liste des éléments non inspectés et justification

PIECE	ETAGE	ELEMENTS	REPERAGE	RESULTAT
NEANT				

E \ PROGRAMME DE REPERAGE

PIECES CONCERNEES	PERIMETRE DU REPERAGE	REPERAGE	TRAVAUX	ELEMENTS	Echantillonnage	REMARQUES PARTICULIERES
	LOGEMENTS COLLECTIFS		Selon BT			

Aucun document disponible

ELEMENTS A SONDER OU A ANALYSER NON PRESENTS:

F \ CONDITIONS DE REALISATION DU REPERAGE

Le repérage amiante avant travaux, contient les informations sur la présence d'amiante dans les matériaux et produits du bâtiment afin d'informer les intervenants réalisant des activités ou interventions sur des matériaux et/ou équipements susceptibles de libérer des fibres d'amiante selon la liste citée dans le cadre E.

Il consiste à identifier et localiser, par inspections visuelles et investigations approfondies pouvant être destructives, l'ensemble des matériaux et produits contenant de l'amiante incorporés ou faisant indissociablement corps avec les locaux et les zones de l'immeuble objet des travaux.

Lorsque l'absence de marquages spécifiques ou de documents ne permet pas à l'opérateur de repérage d'attester de la présence ou de la non présence d'amiante dans les matériaux et produits, des prélèvements seront effectués afin de déterminer par analyse la présence ou non d'amiante.

Procédures de prélèvement :

Les prélèvements sur des matériaux ou produits susceptibles de contenir de l'amiante sont réalisés en vertu des dispositions du Code du Travail.

Le matériel de prélèvement est adapté à l'opération à réaliser afin de générer le minimum de poussières. Dans le cas où une émission de poussières est prévisible, le matériau ou produit est mouillé à l'eau à l'endroit du prélèvement (sauf risque électrique) et, si nécessaire, une protection est mise en place au sol ; de même, le point de prélèvement est stabilisé après l'opération (pulvérisation de vernis ou de laque, par exemple).

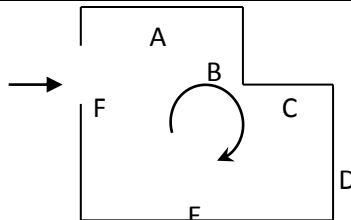
Pour chaque prélèvement, des outils propres et des gants à usage unique sont utilisés afin d'éliminer tout risque de contamination croisée. Dans tous les cas, les équipements de protection individuelle sont à usage unique.

L'accès à la zone à risque (sphère de 1 à 2 mètres autour du point de prélèvement) est interdit pendant l'opération. Si l'accompagnateur doit s'y tenir, il porte les mêmes équipements de protection individuelle que l'opérateur de repérage.

L'échantillon est immédiatement conditionné, après son prélèvement, dans un double emballage individuel étanche.

Les informations sur toutes les conditions existantes au moment du prélèvement susceptible d'influencer l'interprétation des résultats des analyses (environnement du matériau, contamination éventuelle, etc.) seront, le cas échéant, mentionnées dans la fiche d'identification et de cotation en annexe.

Sens du repérage pour évaluer un local :



G \ RAPPORTS PRECEDENTS

NEANT

H \ RESULTATS DETAILLES DU REPERAGE

LISTE DES LOCAUX / PARTIES D'IMMEUBLE VISITEES/NON VISITEES CONCERNEES PAR LES TRAVAUX ET JUSTIFICATION

PIECE	ETAGE	JUSTIFICATION	VISITE	TRAVAUX
Entrée			OUI	CONCERNEE
Chambre 3			OUI	CONCERNEE
Chambre 1			OUI	CONCERNEE
Débarras			OUI	CONCERNEE
Salle de bains			OUI	CONCERNEE
WC			OUI	CONCERNEE
Gaine technique			OUI	CONCERNEE
Chambre 2			OUI	CONCERNEE
Cuisine			OUI	CONCERNEE
Séjour			OUI	CONCERNEE

DESCRIPTION DES REVETEMENTS EN PLACE AU JOUR DE LA VISITE

PIECE	MUR1	MUR2	MUR 3	MUR 4	PLANCHE R BAS	PLANCHE R HAUT	PORTES	FENETRE 1	FENETRE 2
Entrée	Béton	Plaque de plâtre			Sol souple	Enduit	METALLIQUE		
Chambre 3	Béton	Périphériques / Doublage (plaque de plâtre + isolant)	Plaque de plâtre		Sol souple	Enduit	BOIS	PVC	
Chambre 1	Plaque de plâtre	Périphériques / Doublage (plaque de plâtre + isolant)			Sol souple	Enduit	BOIS	PVC	
Débarras	Plaque de plâtre	Périphériques / Doublage (plaque de plâtre + isolant)			Sol souple	Enduit	BOIS		
Salle de bains	Béton	Plaque de plâtre			Sol souple	Enduit	BOIS		
WC	Plaque de plâtre	Béton			Sol souple	Enduit	BOIS		
Gaine technique									

PIECE	MUR1	MUR2	MUR 3	MUR 4	PLANCHE R BAS	PLANCHE R HAUT	PORTES	FENETRE 1	FENETRE 2
Chambre 2	Périphériques / Doublage (plaque de plâtre + isolant)	Béton	Plaque de plâtre		Sol souple	Enduit	BOIS	PVC	
Cuisine	Béton	Périphériques / Doublage (plaque de plâtre + isolant)			Sol souple	Enduit		PVC	
Séjour	Béton	Périphériques / Doublage (plaque de plâtre + isolant)	Plaque de plâtre		Sol souple	Enduit		PVC	

LA LISTE DES MATERIAUX OU PRODUITS CONTENANT DE L'AMIANTE, SUR ZONE DE SIMILITUDE D'OUVRAGE ET SUR JUGEMENT PERSONNEL

PIECE	ETAGE	ELEMENTS	DESCRIPTIF LABORATOIRE	Echantillon	REPERAGE	ETAT	RESULTAT	METHODE
Entrée		Enduit béton	Enduit plâtreux blanc en vrac + matériau gris en faible quantité non séparable + peinture non séparable	54LAC0102P003	Plafond	BON ETAT	Amiante détecté (Chrysotile)	ZSO
Chambre 3		Enduit béton	Enduit plâtreux blanc en vrac + matériau gris en faible quantité non séparable + peinture non séparable	54LAC0102P003	Plafond	BON ETAT	Amiante détecté (Chrysotile)	ZSO
Chambre 1		Enduit béton	Enduit plâtreux blanc en vrac + matériau gris en faible quantité non séparable + peinture non séparable	54LAC0102P003	Plafond	BON ETAT	Amiante détecté (Chrysotile)	ZSO

PIECE	ETAGE	ELEMENTS	DESRIPTIF LABORATOIRE	Echantillon	REPERAGE	ETAT	RESULTAT	METHODE
Débarras		Enduit béton	Enduit plâtreux blanc en vrac + matériau gris en faible quantité non séparable + peinture non séparable	54LAC0102P003	Plafond	BON ETAT	Amiante détecté (Chrysotile)	ZSO
Chambre 2		Enduit béton	Enduit plâtreux blanc en vrac + matériau gris en faible quantité non séparable + peinture non séparable	54LAC0102P003	Plafond	BON ETAT	Amiante détecté (Chrysotile)	ZSO
Séjour		Enduit béton	Enduit plâtreux blanc en vrac + matériau gris en faible quantité non séparable + peinture non séparable	54LAC0102P003	Plafond	BON ETAT	Amiante détecté (Chrysotile)	ZSO
Entrée		Revêtement souple	Colle bitumineuse noire + ragréage gris non séparable + peinture en faible quantité non séparable	54LAC0102P004	Sol	BON ETAT	Fr2:Amiante détecté (Chrysotile)	ZSO
Chambre 3		Revêtement souple	Colle bitumineuse noire + ragréage gris non séparable + peinture en faible quantité non séparable	54LAC0102P004	Sol	BON ETAT	Fr2:Amiante détecté (Chrysotile)	ZSO
Chambre 1		Revêtement souple	Colle bitumineuse noire + ragréage gris non séparable + peinture en faible quantité non séparable	54LAC0102P004	Sol	BON ETAT	Fr2:Amiante détecté (Chrysotile)	ZSO

PIECE	ETAGE	ELEMENTS	DESCRIPTIF LABORATOIRE	Echantillon	REPERAGE	ETAT	RESULTAT	METHODE
Débarras		Revêtement souple	Colle bitumineuse noire + ragréage gris non séparable + peinture en faible quantité non séparable	54LAC0102P004	Sol	BON ETAT	Fr2:Amiante détecté (Chrysotile)	ZSO
Chambre 2		Revêtement souple	Colle bitumineuse noire + ragréage gris non séparable + peinture en faible quantité non séparable	54LAC0102P004	Sol	BON ETAT	Fr2:Amiante détecté (Chrysotile)	ZSO
Séjour		Revêtement souple	Colle bitumineuse noire + ragréage gris non séparable + peinture en faible quantité non séparable	54LAC0102P004	Sol	BON ETAT	Fr2:Amiante détecté (Chrysotile)	ZSO
Salle de bains		Revêtement souple	Colle bitumineuse noire + peinture non séparable	54LAC0102P007	Sol	BON ETAT	Fr2:Amiante détecté (Chrysotile)	ZSO
WC		Revêtement souple	Colle bitumineuse noire + peinture non séparable	54LAC0102P007	Sol	BON ETAT	Fr2:Amiante détecté (Chrysotile)	ZSO
Cuisine		Revêtement souple	Colle bitumineuse noire + peinture non séparable	54LAC0102P007	Sol	BON ETAT	Fr2:Amiante détecté (Chrysotile)	ZSO

ZSO : Zone de Similitude d'Ouvrage

LA LISTE DES MATERIAUX OU PRODUITS CONTENANT DE L'AMIANTE, APRES ANALYSE

PIECE	ETAGE	ELEMENTS	DESCRIPTIF LABORATOIRE	Echantillon	REPERAGE	ETAT	RESULTAT
-------	-------	----------	------------------------	-------------	----------	------	----------

PIECE	ETAGE	ELEMENTS	DESCRIPTIF LABORATOIRE	Echantillon	REPERAGE	ETAT	RESULTAT
Débarras		Enduit béton	Enduit plâtreux blanc en vrac + matériau gris en faible quantité non séparable + peinture non séparable	54LAC0102P003	Plafond	BON ETAT	Amiante détecté (Chrysotile)
Débarras		Revêtement souple	Colle bitumineuse noire + ragréage gris non séparable + peinture en faible quantité non séparable	54LAC0102P004	Sol	BON ETAT	Fr2:Amiante détecté (Chrysotile)
Cuisine		Revêtement souple	Colle bitumineuse noire + peinture non séparable	54LAC0102P007	Sol	BON ETAT	Fr2:Amiante détecté (Chrysotile)

ZSO : Zone de Similitude d'Ouvrage

LA LISTE DES MATERIAUX SUSCEPTIBLES DE CONTENIR DE L'AMIANTE, MAIS N'EN CONTENANT PAS.

PIECE	ETAGE	ELEMENTS	DESCRIPTIF LABORATOIRE	Echantillon	REPERAGE	ETAT	RESULTAT	METHODE
Chambre 2		Enduit béton	Enduit beige en vrac + enduit plâtreux blanc en faible quantité en vrac non séparable + papier non séparable + peintures multiples non séparable	54LAC0102P001	Mur C	BON ETAT	Amiante non détecté	RESULTAT ANALYSE
Chambre 1		Enduit / Peinture plaque de plâtre	Enduit plâtreux blanc en vrac + carton non séparable + papier peint non séparable + peinture en faible quantité non séparable	54LAC0102P002	Mur D	BON ETAT	Amiante non détecté	RESULTAT ANALYSE
Débarras		Revêtement souple	Revêtement souple marron + matériau compact gris hétérogène	54LAC0102P004	Sol	BON ETAT	Fr1:Amiante non détecté	RESULTAT ANALYSE

PIECE	ETAGE	ELEMENTS	DESCRIPTIF LABORATOIRE	Echantillon	REPERAGE	ETAT	RESULTAT	METHODE
Séjour		Enduit / Peinture plaque de plâtre	Enduit beige en vrac + carton avec poussières non séparable + toile fibreuse blanche avec poussières non séparable + peintures multiples non séparable	54LAC0102P005	Mur B	BON ETAT	Amiante non détecté	RESULTAT ANALYSE
Cuisine		Enduit béton	Enduit plâtreux blanc en vrac + peintures multiples non séparable	54LAC0102P006	Mur B	BON ETAT	Amiante non détecté	RESULTAT ANALYSE
Cuisine		Revêtement souple	Revêtement souple beige + matériau gris hétérogène	54LAC0102P007	Sol	BON ETAT	Fr1:Amiante non détecté	RESULTAT ANALYSE
WC		Enduit plaque de plâtre	Enduit plâtreux blanc en vrac + peintures multiples non séparable	54LAC0102P008	Mur A	BON ETAT	Amiante non détecté	RESULTAT ANALYSE
Salle de bains		Enduit béton	Enduit plâtreux beige en vrac + peinture non séparable	54LAC0102P009	Plafond	BON ETAT	Amiante non détecté	RESULTAT ANALYSE
Entrée		Revêtement souple	Revêtement souple marron + matériau compact gris hétérogène	54LAC0102P004	Sol	BON ETAT	Fr1:Amiante non détecté	ZSO
Chambre 3		Revêtement souple	Revêtement souple marron + matériau compact gris hétérogène	54LAC0102P004	Sol	BON ETAT	Fr1:Amiante non détecté	ZSO
Chambre 1		Revêtement souple	Revêtement souple marron + matériau compact gris hétérogène	54LAC0102P004	Sol	BON ETAT	Fr1:Amiante non détecté	ZSO

PIECE	ETAGE	ELEMENTS	DESRIPTIF LABORATOIRE	Echantillon	REPERAGE	ETAT	RESULTAT	METHODE
Débarras		Revêtement souple	Revêtement souple marron + matériau compact gris hétérogène	54LAC0102P004	Sol	BON ETAT	Fr1:Amiante non détecté	ZSO
Chambre 2		Revêtement souple	Revêtement souple marron + matériau compact gris hétérogène	54LAC0102P004	Sol	BON ETAT	Fr1:Amiante non détecté	ZSO
Séjour		Revêtement souple	Revêtement souple marron + matériau compact gris hétérogène	54LAC0102P004	Sol	BON ETAT	Fr1:Amiante non détecté	ZSO
Salle de bains		Revêtement souple	Revêtement souple beige + matériau gris hétérogène	54LAC0102P007	Sol	BON ETAT	Fr1:Amiante non détecté	ZSO
WC		Revêtement souple	Revêtement souple beige + matériau gris hétérogène	54LAC0102P007	Sol	BON ETAT	Fr1:Amiante non détecté	ZSO
Cuisine		Revêtement souple	Revêtement souple beige + matériau gris hétérogène	54LAC0102P007	Sol	BON ETAT	Fr1:Amiante non détecté	ZSO
Salle de bains		Enduit béton	Enduit plâtreux beige en vrac + peinture non séparable	54LAC0102P009	Plafond	BON ETAT	Amiante non détecté	ZSO
WC		Enduit béton	Enduit plâtreux beige en vrac + peinture non séparable	54LAC0102P009	Plafond	BON ETAT	Amiante non détecté	ZSO
Cuisine		Enduit béton	Enduit plâtreux beige en vrac + peinture non séparable	54LAC0102P009	Plafond	BON ETAT	Amiante non détecté	ZSO

PIECE	ETAGE	ELEMENTS	DESRIPTIF LABORATOIRE	Echantillon	REPERAGE	ETAT	RESULTAT	METHODE
Entrée		Enduit béton	Enduit beige en vrac + enduit plâtreux blanc en faible quantité en vrac non séparable + papier non séparable + peintures multiples non séparable	54LAC0102P001	Mur A	BON ETAT	Amiante non détecté	ZSO
Entrée		Enduit béton	Enduit beige en vrac + enduit plâtreux blanc en faible quantité en vrac non séparable + papier non séparable + peintures multiples non séparable	54LAC0102P001	Mur B	BON ETAT	Amiante non détecté	ZSO
Entrée		Enduit béton	Enduit beige en vrac + enduit plâtreux blanc en faible quantité en vrac non séparable + papier non séparable + peintures multiples non séparable	54LAC0102P001	Mur F	BON ETAT	Amiante non détecté	ZSO
Chambre 3		Enduit béton	Enduit beige en vrac + enduit plâtreux blanc en faible quantité en vrac non séparable + papier non séparable + peintures multiples non séparable	54LAC0102P001	Mur A	BON ETAT	Amiante non détecté	ZSO

PIECE	ETAGE	ELEMENTS	DESRIPTIF LABORATOIRE	Echantillon	REPERAGE	ETAT	RESULTAT	METHODE
Chambre 3		Enduit béton	Enduit beige en vrac + enduit plâtreux blanc en faible quantité en vrac non séparable + papier non séparable + peintures multiples non séparable	54LAC0102P001	Mur C	BON ETAT	Amiante non détecté	ZSO
Chambre 2		Enduit béton	Enduit beige en vrac + enduit plâtreux blanc en faible quantité en vrac non séparable + papier non séparable + peintures multiples non séparable	54LAC0102P001	Mur C	BON ETAT	Amiante non détecté	ZSO
Séjour		Enduit béton	Enduit beige en vrac + enduit plâtreux blanc en faible quantité en vrac non séparable + papier non séparable + peintures multiples non séparable	54LAC0102P001	Mur A	BON ETAT	Amiante non détecté	ZSO
Séjour		Enduit béton	Enduit beige en vrac + enduit plâtreux blanc en faible quantité en vrac non séparable + papier non séparable + peintures multiples non séparable	54LAC0102P001	Mur C	BON ETAT	Amiante non détecté	ZSO

PIECE	ETAGE	ELEMENTS	DESCRIPTIF LABORATOIRE	Echantillon	REPERAGE	ETAT	RESULTAT	METHODE
Entrée		Enduit / Peinture plaque de plâtre	Enduit plâtreux blanc en vrac + carton non séparable + papier peint non séparable + peinture en faible quantité non séparable	54LAC0102P002	Mur C	BON ETAT	Amiante non détecté	ZSO
Entrée		Enduit / Peinture plaque de plâtre	Enduit plâtreux blanc en vrac + carton non séparable + papier peint non séparable + peinture en faible quantité non séparable	54LAC0102P002	Mur D	BON ETAT	Amiante non détecté	ZSO
Entrée		Enduit / Peinture plaque de plâtre	Enduit plâtreux blanc en vrac + carton non séparable + papier peint non séparable + peinture en faible quantité non séparable	54LAC0102P002	Mur E	BON ETAT	Amiante non détecté	ZSO
Chambre 3		Enduit / Peinture plaque de plâtre	Enduit plâtreux blanc en vrac + carton non séparable + papier peint non séparable + peinture en faible quantité non séparable	54LAC0102P002	Mur D	BON ETAT	Amiante non détecté	ZSO
Chambre 1		Enduit / Peinture plaque de plâtre	Enduit plâtreux blanc en vrac + carton non séparable + papier peint non séparable + peinture en faible quantité non séparable	54LAC0102P002	Mur A	BON ETAT	Amiante non détecté	ZSO

PIECE	ETAGE	ELEMENTS	DESRIPTIF LABORATOIRE	Echantillon	REPERAGE	ETAT	RESULTAT	METHODE
Chambre 1		Enduit / Peinture plaque de plâtre	Enduit plâtreux blanc en vrac + carton non séparable + papier peint non séparable + peinture en faible quantité non séparable	54LAC0102P002	Mur C	BON ETAT	Amiante non détecté	ZSO
Chambre 1		Enduit / Peinture plaque de plâtre	Enduit plâtreux blanc en vrac + carton non séparable + papier peint non séparable + peinture en faible quantité non séparable	54LAC0102P002	Mur D	BON ETAT	Amiante non détecté	ZSO
Débarras		Enduit / Peinture plaque de plâtre	Enduit plâtreux blanc en vrac + carton non séparable + papier peint non séparable + peinture en faible quantité non séparable	54LAC0102P002	Mur A	BON ETAT	Amiante non détecté	ZSO
Débarras		Enduit / Peinture plaque de plâtre	Enduit plâtreux blanc en vrac + carton non séparable + papier peint non séparable + peinture en faible quantité non séparable	54LAC0102P002	Mur C	BON ETAT	Amiante non détecté	ZSO
Débarras		Enduit / Peinture plaque de plâtre	Enduit plâtreux blanc en vrac + carton non séparable + papier peint non séparable + peinture en faible quantité non séparable	54LAC0102P002	Mur D	BON ETAT	Amiante non détecté	ZSO

PIECE	ETAGE	ELEMENTS	DESRIPTIF LABORATOIRE	Echantillon	REPERAGE	ETAT	RESULTAT	METHODE
Chambre 2		Enduit / Peinture plaque de plâtre	Enduit plâtreux blanc en vrac + carton non séparable + papier peint non séparable + peinture en faible quantité non séparable	54LAC0102P002	Mur D	BON ETAT	Amiante non détecté	ZSO
Séjour		Enduit / Peinture plaque de plâtre	Enduit plâtreux blanc en vrac + carton non séparable + papier peint non séparable + peinture en faible quantité non séparable	54LAC0102P002	Mur D	BON ETAT	Amiante non détecté	ZSO
Chambre 3		Enduit / Peinture plaque de plâtre	Enduit beige en vrac + carton avec poussières non séparable + toile fibreuse blanche avec poussières non séparable + peintures multiples non séparable	54LAC0102P005	Mur B	BON ETAT	Amiante non détecté	ZSO
Chambre 1		Enduit / Peinture plaque de plâtre	Enduit beige en vrac + carton avec poussières non séparable + toile fibreuse blanche avec poussières non séparable + peintures multiples non séparable	54LAC0102P005	Mur B	BON ETAT	Amiante non détecté	ZSO

PIECE	ETAGE	ELEMENTS	DESCRIPTIF LABORATOIRE	Echantillon	REPERAGE	ETAT	RESULTAT	METHODE
Débarras		Enduit / Peinture plaque de plâtre	Enduit beige en vrac + carton avec poussières non séparable + toile fibreuse blanche avec poussières non séparable + peintures multiples non séparable	54LAC0102P005	Mur B	BON ETAT	Amiante non détecté	ZSO
Chambre 2		Enduit / Peinture plaque de plâtre	Enduit beige en vrac + carton avec poussières non séparable + toile fibreuse blanche avec poussières non séparable + peintures multiples non séparable	54LAC0102P005	Mur A	BON ETAT	Amiante non détecté	ZSO
Chambre 2		Enduit / Peinture plaque de plâtre	Enduit beige en vrac + carton avec poussières non séparable + toile fibreuse blanche avec poussières non séparable + peintures multiples non séparable	54LAC0102P005	Mur B	BON ETAT	Amiante non détecté	ZSO
Séjour		Enduit / Peinture plaque de plâtre	Enduit beige en vrac + carton avec poussières non séparable + toile fibreuse blanche avec poussières non séparable + peintures multiples non séparable	54LAC0102P005	Mur B	BON ETAT	Amiante non détecté	ZSO

PIECE	ETAGE	ELEMENTS	DESCRIPTIF LABORATOIRE	Echantillon	REPERAGE	ETAT	RESULTAT	METHODE
Salle de bains		Enduit béton	Enduit plâtreux blanc en vrac + peintures multiples non séparable	54LAC0102P006	Mur A	BON ETAT	Amiante non détecté	ZSO
Salle de bains		Enduit béton	Enduit plâtreux blanc en vrac + peintures multiples non séparable	54LAC0102P006	Mur B	BON ETAT	Amiante non détecté	ZSO
Salle de bains		Enduit béton	Enduit plâtreux blanc en vrac + peintures multiples non séparable	54LAC0102P006	Mur D	BON ETAT	Amiante non détecté	ZSO
WC		Enduit béton	Enduit plâtreux blanc en vrac + peintures multiples non séparable	54LAC0102P006	Mur C	BON ETAT	Amiante non détecté	ZSO
WC		Enduit béton	Enduit plâtreux blanc en vrac + peintures multiples non séparable	54LAC0102P006	Mur D	BON ETAT	Amiante non détecté	ZSO
Cuisine		Enduit béton	Enduit plâtreux blanc en vrac + peintures multiples non séparable	54LAC0102P006	Mur A	BON ETAT	Amiante non détecté	ZSO
Cuisine		Enduit béton	Enduit plâtreux blanc en vrac + peintures multiples non séparable	54LAC0102P006	Mur B	BON ETAT	Amiante non détecté	ZSO
Cuisine		Enduit béton	Enduit plâtreux blanc en vrac + peintures multiples non séparable	54LAC0102P006	Mur D	BON ETAT	Amiante non détecté	ZSO
Salle de bains		Enduit plaque de plâtre	Enduit plâtreux blanc en vrac + peintures multiples non séparable	54LAC0102P008	Mur C	BON ETAT	Amiante non détecté	ZSO

PIECE	ETAGE	ELEMENTS	DESCRIPTIF LABORATOIRE	Echantillon	REPERAGE	ETAT	RESULTAT	METHODE
WC		Enduit plaque de plâtre	Enduit plâtreux blanc en vrac + peintures multiples non séparable	54LAC0102P008	Mur A	BON ETAT	Amiante non détecté	ZSO
WC		Enduit plaque de plâtre	Enduit plâtreux blanc en vrac + peintures multiples non séparable	54LAC0102P008	Mur B	BON ETAT	Amiante non détecté	ZSO

ZSO : Zone de Similitude d'Ouvrage

ANNEXE 1 – PHOTOS DES ELEMENTS AMIANTES ET/OU NON AMIANTES

PRELEVEMENT : 54LAC0102P001			
NOM DU CLIENT	NUMERO DU DOSSIER	PIECE OU LOCAL	
OPH77	54LAC0102 16/07/2018	Chambre 2	
ELEMENT	DESCRIPTIF DU LABORATOIRE	DATE DE PRELEVEMENT	NOM DE L'OPERATEUR
Enduit béton	Enduit beige en vrac + enduit plâtreux blanc en faible quantité en vrac non séparable + papier non séparable + peintures multiples non séparable	16/07/2018	JULIEN Mickaël
LOCALISATION		RESULTAT	
Mur C		Amiante non détecté	
EMPLACEMENT			
			

PRELEVEMENT : 54LAC0102P002

NOM DU CLIENT	NUMERO DU DOSSIER	PIECE OU LOCAL	
OPH77	54LAC0102 16/07/2018	Chambre 1	
ELEMENT	DESCRIPTIF DU LABORATOIRE	DATE DE PRELEVEMENT	NOM DE L'OPERATEUR
Enduit / Peinture plaque de plâtre	Enduit plâtreux blanc en vrac + carton non séparable + papier peint non séparable + peinture en faible quantité non séparable	16/07/2018	JULIEN Mickaël
LOCALISATION		RESULTAT	
Mur D		Amiante non détecté	

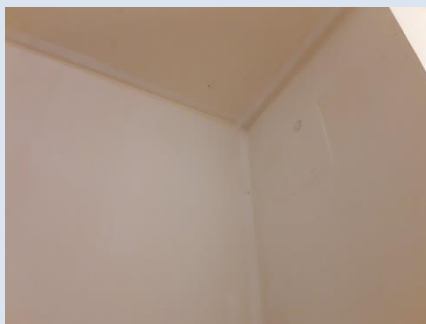
EMPLACEMENT



PRELEVEMENT : 54LAC0102P003

NOM DU CLIENT	NUMERO DU DOSSIER	PIECE OU LOCAL	
OPH77	54LAC0102 16/07/2018	Débarras	
ELEMENT	DESCRIPTIF DU LABORATOIRE	DATE DE PRELEVEMENT	NOM DE L'OPERATEUR
Enduit béton	Enduit plâtreux blanc en vrac + matériau gris en faible quantité non séparable + peinture non séparable	16/07/2018	JULIEN Mickaël
LOCALISATION		RESULTAT	
Plafond		Amiante détecté (Chrysotile)	

EMPLACEMENT



PRELEVEMENT : 54LAC0102P004			
NOM DU CLIENT	NUMERO DU DOSSIER	PIECE OU LOCAL	
OPH77	54LAC0102 16/07/2018	Débarras	
ELEMENT	DESCRIPTIF DU LABORATOIRE	DATE DE PRELEVEMENT	NOM DE L'OPERATEUR
Revêtement souple	Revêtement souple marron + matériau compact gris hétérogène	16/07/2018	JULIEN Mickaël
LOCALISATION		RESULTAT	
Sol		Fr1:Amiante non détecté	

EMPLACEMENT



PRELEVEMENT : 54LAC0102P004			
NOM DU CLIENT	NUMERO DU DOSSIER	PIECE OU LOCAL	
OPH77	54LAC0102 16/07/2018	Débarras	
ELEMENT	DESCRIPTIF DU LABORATOIRE	DATE DE PRELEVEMENT	NOM DE L'OPERATEUR
Revêtement souple	Colle bitumineuse noire + ragréage gris non séparable + peinture en faible quantité non séparable	16/07/2018	JULIEN Mickaël
LOCALISATION		RESULTAT	
Sol		Fr2:Amiante détecté (Chrysotile)	

EMPLACEMENT



PRELEVEMENT : 54LAC0102P005			
NOM DU CLIENT	NUMERO DU DOSSIER	PIECE OU LOCAL	
OPH77	54LAC0102 16/07/2018	Séjour	
ELEMENT	DESCRIPTIF DU LABORATOIRE	DATE DE PRELEVEMENT	NOM DE L'OPERATEUR
Enduit / Peinture plaque de plâtre	Enduit beige en vrac + carton avec poussières non séparable + toile fibreuse blanche avec poussières non séparable + peintures multiples non séparable	16/07/2018	JULIEN Mickaël
LOCALISATION		RESULTAT	
Mur B		Amiante non détecté	

EMPLACEMENT



PRELEVEMENT : 54LAC0102P006			
NOM DU CLIENT	NUMERO DU DOSSIER	PIECE OU LOCAL	
OPH77	54LAC0102 16/07/2018	Cuisine	
ELEMENT	DESCRIPTIF DU LABORATOIRE	DATE DE PRELEVEMENT	NOM DE L'OPERATEUR
Enduit béton	Enduit plâtreux blanc en vrac + peintures multiples non séparable	16/07/2018	JULIEN Mickaël
LOCALISATION		RESULTAT	
Mur B		Amiante non détecté	

EMPLACEMENT



PRELEVEMENT : 54LAC0102P007			
NOM DU CLIENT	NUMERO DU DOSSIER	PIECE OU LOCAL	
OPH77	54LAC0102 16/07/2018	Cuisine	
ELEMENT	DESCRIPTIF DU LABORATOIRE	DATE DE PRELEVEMENT	NOM DE L'OPERATEUR
Revêtement souple	Revêtement souple beige + matériau gris hétérogène	16/07/2018	JULIEN Mickaël
LOCALISATION		RESULTAT	
Sol		Fr1:Amiante non détecté	

EMPLACEMENT



PRELEVEMENT : 54LAC0102P007			
NOM DU CLIENT	NUMERO DU DOSSIER	PIECE OU LOCAL	
OPH77	54LAC0102 16/07/2018	Cuisine	
ELEMENT	DESCRIPTIF DU LABORATOIRE	DATE DE PRELEVEMENT	NOM DE L'OPERATEUR
Revêtement souple	Colle bitumineuse noire + peinture non séparable	16/07/2018	JULIEN Mickaël
LOCALISATION		RESULTAT	
Sol		Fr2:Amiante détecté (Chrysotile)	

EMPLACEMENT



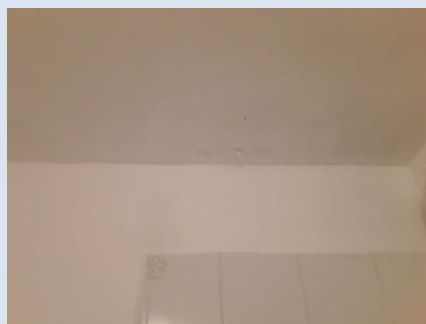
PRELEVEMENT : 54LAC0102P008			
NOM DU CLIENT	NUMERO DU DOSSIER	PIECE OU LOCAL	
OPH77	54LAC0102 16/07/2018	WC	
ELEMENT	DESCRIPTIF DU LABORATOIRE	DATE DE PRELEVEMENT	NOM DE L'OPERATEUR
Enduit plaque de plâtre	Enduit plâtreux blanc en vrac + peintures multiples non séparable	16/07/2018	JULIEN Mickaël
LOCALISATION		RESULTAT	
Mur A		Amiante non détecté	

EMPLACEMENT



PRELEVEMENT : 54LAC0102P009			
NOM DU CLIENT	NUMERO DU DOSSIER	PIECE OU LOCAL	
OPH77	54LAC0102 16/07/2018	Salle de bains	
ELEMENT	DESCRIPTIF DU LABORATOIRE	DATE DE PRELEVEMENT	NOM DE L'OPERATEUR
Enduit béton	Enduit plâtreux beige en vrac + peinture non séparable	16/07/2018	JULIEN Mickaël
LOCALISATION		RESULTAT	
Plafond		Amiante non détecté	

EMPLACEMENT



ANNEXE 3 – PROCES VERBAUX D'ANALYSES



Parc Edonia - Bât. R - Rue de la Terre Adélie - CS n° 66862
35768 SAINT-GREGOIRE CEDEX
Tel : 02.99.35.41.41
Fax : 02.99.35.41.42
www.itga.fr

Accréditation n° 1-5967



Liste des sites et portées
disponibles sur www.cofrac.fr

L'accréditation du COFRAC atteste de la compétence des laboratoires pour les seuls essais couverts par l'accréditation qui sont identifiés par le symbole :

RAPPORT SYNTHÉTIQUE D'ANALYSE NUMÉRO IT0718-77275 EN DATE DU 26/07/2018 RECHERCHE ET IDENTIFICATION D'AMIANTE SUR PRELEVEMENT(S) DE MATERIAU(X)

Ce rapport ne concerne que les échantillons soumis à l'analyse.

Client : AGENCE EHI IDF (COMPTE MATERIAUX)- EXPERT HABITAT & INDUSTRIE INGENIERIE 2 rue Traversière 78580 LES ALLUETS LE ROI	Réf. Commande ITGA : IT0718-77275 Réf. Commande Client : 54LAC0102-01
---------------------------------------------------------------------------------------------------------------------------------------	--------------------------------------------------------------------------

Prélevement(s) : Reçu au laboratoire le : 20/07/2018

Préparation(s) : Effectuée de façon à être représentative de l'échantillon

- Pour une analyse au Microscope Optique à Lumière Polarisée (MOLP) : pas de traitement thermique ou mécanique
- ou
- Pour une analyse au Microscope Electronique à Transmission Analytique (META) : broyage mécanique, récupération de poussières sur grille de microscope électronique (méthode interne IT 085 ou IT 286)

Technique Analytique(s) :
ou
- Microscopie Optique à Lumière Polarisée (méthode guide HSG 248 - appendice 2)
ou
- Microscopie Electronique à Transmission Analytique (parties pertinentes de la norme NF X 43-050)

Résultat(s) :

Fraction analysée	Technique analytique	Nb de préparations	Date d'analyse	Résultat / Type d'amiante
Réf dossier client : 54LAC0102-01 - 5 RUE A.ROUSSEL 77510 REBAIS				Réf échantillon ITGA : IT071807-46901
Réf échantillon client : 54LAC0102P001 / LOGEMENTS COLLECTIFS - - - / Chambre 2 Mur C Enduit béton				Description ITGA : Enduit beige en vrac / Enduit plâtreux blanc en faible quantité en vrac / Papier / Peintures multiples
▫ Enduit beige en vrac + enduit plâtreux blanc en faible quantité en vrac non séparable + papier non séparable + peintures multiples non séparable	META	1	25/07/2018	Amiante non détecté / -
Réf dossier client : 54LAC0102-01 - 5 RUE A.ROUSSEL 77510 REBAIS				Réf échantillon ITGA : IT071807-46902
Réf échantillon client : 54LAC0102P002 / LOGEMENTS COLLECTIFS - - - / Chambre 1 Mur D Enduit Peinture plaque de plâtre				Description ITGA : Enduit plâtreux blanc en vrac / Carton / Papier peint / Peinture en faible quantité
▫ Enduit plâtreux blanc en vrac + carton non séparable + papier peint non séparable + peinture en faible quantité non séparable	META	1	25/07/2018	Amiante non détecté / -

Validé par : Florent LE MASSON - Analyste

La reproduction de ce rapport n'est autorisée que sous sa forme intégrale ; ce rapport ne doit pas être reproduit partiellement sans l'approbation du laboratoire.

Sauf demande particulière et écrite du client, les échantillons sont conservés pendant 6 mois et les rapports pendant 2 ans.

DTA 164-01 rev 03

Page 1/3

RAPPORT SYNTHÉTIQUE D'ANALYSE NUMÉRO IT0718-77275 EN DATE DU 26/07/2018
RECHERCHE ET IDENTIFICATION D'AMIANTE SUR PRELEVEMENT(S) DE MATERIAU(X)

Fraction analysée	Technique analytique	Nb de préparations	Date d'analyse	Résultat / Type d'amiante
Réf dossier client : 54LAC0102-01 - 5 RUE A.ROUSSEL 77510 REBAIS Réf échantillon client : 54LAC0102P003 / LOGEMENTS COLLECTIFS - - - / Débarras Plafond Enduit béton				Réf échantillon ITGA : IT071807-46903 Description ITGA : Enduit plâtreux blanc en vrac / Matériau gris en faible quantité / Peinture
▶ Enduit plâtreux blanc en vrac + matériau gris en faible quantité non séparable + peinture non séparable	META	1	25/07/2018	Présence de fibres d'amiante / Chrysotile
Réf dossier client : 54LAC0102-01 - 5 RUE A.ROUSSEL 77510 REBAIS Réf échantillon client : 54LAC0102P004 / LOGEMENTS COLLECTIFS - - - / Débarras Sol Revêtement souple				Réf échantillon ITGA : IT071807-46904 Description ITGA : Revêtement souple marron / Colle bitumineuse noire / Ragréage gris / Peinture en faible quantité / Matériau compact gris hétérogène
▶ Revêtement souple marron + matériau compact gris hétérogène	META	1	25/07/2018	Amiante non détecté / -
▶ Colle bitumineuse noire + ragréage gris non séparable + peinture en faible quantité non séparable	MOLP	2	24/07/2018	Présence de fibres d'amiante / Chrysotile
Réf dossier client : 54LAC0102-01 - 5 RUE A.ROUSSEL 77510 REBAIS Réf échantillon client : 54LAC0102P005 / LOGEMENTS COLLECTIFS - - - / Séjour Mur B Enduit Peinture plaque de plâtre				Réf échantillon ITGA : IT071807-46905 Description ITGA : Enduit beige en vrac / Carton avec poussières / Toile fibreuse blanche avec poussières / Peintures multiples
▶ Enduit beige en vrac + carton avec poussières non séparable + toile fibreuse blanche avec poussières non séparable + peintures multiples non séparable	META	1	25/07/2018	Amiante non détecté / -
Réf dossier client : 54LAC0102-01 - 5 RUE A.ROUSSEL 77510 REBAIS Réf échantillon client : 54LAC0102P006 / LOGEMENTS COLLECTIFS - - - / Cuisine Mur B Enduit béton				Réf échantillon ITGA : IT071807-46906 Description ITGA : Enduit plâtreux blanc en vrac / Peintures multiples
▶ Enduit plâtreux blanc en vrac + peintures multiples non séparable	META	1	25/07/2018	Amiante non détecté / -
Réf dossier client : 54LAC0102-01 - 5 RUE A.ROUSSEL 77510 REBAIS Réf échantillon client : 54LAC0102P007 / LOGEMENTS COLLECTIFS - - - / Cuisine Sol Revêtement souple				Réf échantillon ITGA : IT071807-46907 Description ITGA : Revêtement souple beige / Colle bitumineuse noire / Matériau gris hétérogène / Peinture
▶ Revêtement souple beige + matériau gris hétérogène	META	1	25/07/2018	Amiante non détecté / -
▶ Colle bitumineuse noire + peinture non séparable	MOLP	2	24/07/2018	Présence de fibres d'amiante / Chrysotile
Réf dossier client : 54LAC0102-01 - 5 RUE A.ROUSSEL 77510 REBAIS Réf échantillon client : 54LAC0102P008 / LOGEMENTS COLLECTIFS - - - / WC Mur A Enduit plaque de plâtre				Réf échantillon ITGA : IT071807-46908 Description ITGA : Enduit plâtreux blanc en vrac / Peintures multiples
▶ Enduit plâtreux blanc en vrac + peintures multiples non séparable	META	1	25/07/2018	Amiante non détecté / -

La reproduction de ce rapport n'est autorisée que sous sa forme intégrale : ce rapport ne doit pas être reproduit partiellement sans l'approbation du laboratoire.

Sauf demande particulière et écrite du client, les échantillons sont conservés pendant 6 mois et les rapports pendant 2 ans.

DTA 164-01 rev 03

Page 2/3

RAPPORT SYNTHÉTIQUE D'ANALYSE NUMÉRO IT0718-77275 EN DATE DU 26/07/2018
RECHERCHE ET IDENTIFICATION D'AMIANTE SUR PRELEVEMENT(S) DE MATERIAU(X)

Fraction analysée	Technique analytique	Nb de préparations	Date d'analyse	Résultat / Type d'amiante
Ref dossier client : 54LAC0102-01 - 5 RUE A.ROUSSEL 77510 REBAIS		Ref échantillon ITGA : IT071807-46909		
Ref échantillon client : 54LAC0102P009 / LOGEMENTS COLLECTIFS - - - / Salle de bains Plafond Enduit béton		Description ITGA : Enduit plâtreux beige en vrac / Peinture		
▸ Enduit plâtreux beige en vrac + peinture non séparable	META	2	26/07/2018	Amiante non détecté / -

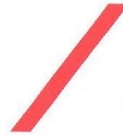
La reproduction de ce rapport n'est autorisée que sous sa forme intégrale : ce rapport ne doit pas être reproduit partiellement sans l'approbation du laboratoire.

Sauf demande particulière et écrite du client, les échantillons sont conservés pendant 6 mois et les rapports pendant 2 ans.

DTA 164-01 rev 03

Page 3/3

ATTESTATION(S)



réinventons / notre métier



Votre attestation Responsabilité Civile

AXA France IARD atteste que :

EXPERT HABITAT ET INDUSTRIE INGENIERIE
21 ROUTE D'ALBERT
62450 AVESNES LES BAPAUME

Est titulaire du contrat d'assurance n° 10063271004 ayant pris effet le 01/03/2018.

Ce contrat garantit les conséquences pécuniaires de la Responsabilité civile pouvant lui incomber du fait de l'exercice des activités suivantes :

DIAGNOSTICS TECHNIQUES IMMOBILIERS OBLIGATOIRES, REALISES DANS LE CADRE DE LA CONSTITUTION DU DOSSIER TECHNIQUE IMMOBILIER ET/ OU AUTRES DIAGNOSTICS ET MISSIONS REALISES EN DEHORS DU DOSSIER TECHNIQUE, TELS QUE FIGURANT DANS LA LISTE LIMITATIVE CI-DESSOUS :

- ETAT MENTIONNANT LA PRESENCE OU L'ABSENCE DE MATERIAUX CONTENANT DE L'AMIANTE
- DIAGNOSTIC TECHNIQUE AMIANTE
- DIAGNOSTIC AMIANTE PARTIES PRIMITIVES
- CONTROLE PERIODIQUE (AMIANTE)
- CONTROLE VISUEL APRES TRAVAUX (PLOMB - AMIANTE)
- REPERAGE AMIANTE AVANT/ APRES TRAVAUX ET DEMOLITION
- REPERAGE AMIANTE ET D'HAP SUR SURFACE BITUMEE ET ENROBES
- DIAGNOSTIC PLOMB DANS L'EAU
- CONSTAT DES RISQUES D'EXPOSITION AU PLOMB (CREP)
- DIAGNOSTIC DE RISQUE D'INTOXICATION AU PLOMB DANS LES PEINTURES (DRIPP)
- RECHERCHE DE PLOMB AVANT TRAVAUX / DEMOLITION
- ETAT RELATIF A LA PRESENCE DE TERMITES
- ETAT PARASITAIRE (MERULES, VRILLETES, LYCTUS)
- INFORMATION SUR LA PRESENCE DE RISQUE DE MERULE (LOI ALUR)
- MESURAGE LOI CARREZ ET LOI BOUTIN
- CALCULS DES MILLIEMES - TANTIEMES DE COPROPRIETE ET REALISATION DE PLANS ASSOCIES SELON LES TEXTES SUIVANTS : LOI 65-557 DU 10 JUILLET 1965, DECRET 67-223 DU 17 MARS 1967, DECRET 2004-479 du 27 mai 2004 ET SUIVANTS FIXANT LE STATUT DE LA COPROPRIETE DES IMMEUBLES BATIS.
- ETAT DE L'INSTALLATION INTERIEURE DE GAZ
- ETAT DES RISQUES NATURELS, MINIERES ET TECHNOLOGIQUES (ENRNM7)
- DIAGNOSTIC DE PERFORMANCE ENERGETIQUE
- DPE INDIVIDUEL POUR MAISONS INDIVIDUELLES, APPARTEMENTS ET LOTS TERTIAIRES AFFECTES A DES IMMEUBLES A USAGE PRINCIPAL D'HABITATION, AINSI QUE LES ATTESTATIONS DE PRISE EN COMPTE DE LA REGLEMENTATION THERMIQUE.
- ETAT DE L'INSTALLATION INTERIEURE D'ELECTRICITE.
- ETUDE REGLEMENTATION THERMIQUE 2005 ET 2012.
- DOCUMENT ETABLI A L'ISSUE DU CONTROLE DES INSTALLATIONS D'ASSAINISSEMENT NON COLLECTIF
- DIAGNOSTIC ASSAINISSEMENT AUTONOME ET COLLECTIF
- ETAT DES LIEUX LOCATIFS
- DIAGNOSTIC DE SECURITE PISCINE
- CERTIFICAT DE DECENCE ET CERTIFICAT DE TRAVAUX DE REHABILITATION
- DIAGNOSTIC POUR OBTENTION DE PRET A TAUX ZERO
- INFILTROMETRIE- MESURES DE PERMEABILITE DU BATIMENT ET DES RESEAUX AERAIQUES
- THERMOGRAPHIE INFRAROUGE
- DIAGNOSTIC RADON : UNIQUEMENT POUR MAISONS INDIVIDUELLES ET IMMEUBLES D'HABITATION, A L'EXCLUSION DES ERP.
- DIAGNOSTIC DANS LE CADRE DE LA LOI SRU AVANT MISE EN COPROPRIETE
- DIAGNOSTIC DECHETS DE CHANTIER - ARTICLES R 111-43 A R 111-49 DU CODE DE LA CONSTRUCTION ET DE L'HABITATION
- DOCUMENT UNIQUE D'EVALUATION DES RISQUES COPROPRIETE - Articles L 230 2, III, R 230-1 DU CODE DU TRAVAIL
- DIAGNOSTIC TECHNIQUE GLOBAL (DTG) POUR LES COPROPRIETES - LOI N° 2014-366 POUR L'ACCES AU LOGEMENT ET UN URBANISME RENOVE « ALUR », A L'EXCLUSION DE MISSIONS RELEVANT D'UN PROFESSIONNEL DE LA VENTE OU DE LA LOCATION DE BIENS IMMOBILIERS.
- DIAGNOSTIC ACCESSIBILITE HANDICAPES
- EXPERTISE EN VALEUR VENALE ET LOCATIVE (SOUS RESERVE D'OBTENTION DE FORMATION)
- ETAT DESCRIPTIF DE DIVISION

La garantie Responsabilité civile professionnelle s'exerce à concurrence de 5 000 000 € par année d'assurance.

La présente attestation est valable du 01/03/2018 au 01/01/2019 et ne peut engager l'assureur au-delà des limites et conditions du contrat auquel elle se réfère. Ce contrat permet à l'assuré de satisfaire à l'obligation d'assurance de responsabilité civile professionnelle résultant des dispositions de l'article R271-2 du Code de la Construction et de l'Habitat (décret n° 2006-1114 du 5 septembre 2006 relatif aux diagnostics techniques immobiliers) pour l'établissement des documents visés à l'article L271-4 dudit Code. L'assuré doit être titulaire d'une certification de compétence en cours de validité délivrée par un organisme accrédité dans le domaine de la construction ou employer des salariés ou être constituée de personnes physiques qui disposent de ladite certification de compétence en cours de validité pour l'établissement des documents visés aux articles L271-4 et L134-1 du code de la Construction et de l'Habitat. A défaut la garantie n'est pas acquise.

Le présent document, établi par AXA, est valable jusqu'au 01/01/2019 sous réserve du paiement des cotisations. Il a pour objet d'attester l'existence d'un contrat. Il ne constitue toutefois pas une présomption d'application des garanties et ne peut engager AXA au-delà des clauses, conditions et limites du contrat auquel il se réfère. Les exceptions de garantie opposables au souscripteur le sont également aux bénéficiaires de l'indemnité (résiliation, nullité, règle proportionnelle, exclusions, déchéances, ...).

Toute adjonction autre que le cachet et la signature du représentant de la Société est réputée non écrite.

Fait à Pessac, le 15/02/2018 - Pour la Compagnie,

VD ASSOCIES
81, Bd Pierre Premier
33110 LE BOUSCAT
RCS 794 672 238 ORIAS : 13010220
Tél. : 05 56 30 95 75

PEFC 10-31-1483 / Contrôle PEFC
UNE RECHAUFFE 22 20105 861

CERTIFICAT DE COMPETENCES



Certificat de compétences Diagnostic Immobilier

N° CPDI 4129 Version 004

Je soussigné, Philippe TROYAUX, Directeur Général d'I.Cert, atteste que :

Monsieur JULIEN Mckael

Est certifié(a) selon le référentiel I.Cert dénommé CPE DI DR 01, dispositif de certification de personnes réalisant des diagnostics Immobiliers pour les missions suivantes :

Amiante sans mention	Amiante Sans Mention* Date d'effet : 01/01/2017 - Date d'expiration : 24/10/2021
DPE individuel	Diagnostic de performance énergétique sans mention : DPE individuel Date d'effet : 07/12/2016 - Date d'expiration : 06/12/2021
Electricité	Etat de l'installation intérieure électrique Date d'effet : 26/10/2016 - Date d'expiration : 25/10/2021
Gaz	Etat de l'installation intérieure gaz Date d'effet : 17/02/2017 - Date d'expiration : 16/02/2022
Plomb	Plomb : Constat du risque d'exposition au plomb Date d'effet : 23/12/2016 - Date d'expiration : 22/12/2021

En foi de quoi ce certificat est délivré, pour valoir et servir ce que de droit.
Edité à Saint-Grégoire, le 03/05/2017.



* Missions de repérage des matériaux et produits de la liste B et des matériaux et produits de la liste C et des matériaux et produits de la liste D de composition des matériaux et produits de la liste B dans les bâtiments autres que ceux relevant de la mention.

Missions de repérage des matériaux et produits de la liste B et des matériaux et produits de la liste C et des matériaux et produits de la liste D de composition des matériaux et produits de la liste A, dans des immeubles de hauteur inférieure ou égale à 20 mètres ou dans des bâtiments industriels. Missions de repérage des matériaux et produits de la liste C. Les missions courtes à l'issue des travaux de construction.

Arrêté du 21 novembre 2008 modifié définissant les critères de certification des compétences des personnes physiques exerçant des missions de risque d'exposition au plomb, des diagnostics de risque d'exposition au plomb des personnes ou des conseils après travaux en plomb et les critères de certification des organismes de certification - Arrêté du 25 juillet 2010 définissant les critères de certification des compétences des personnes physiques exerçant des missions de repérage, d'installation physique de l'état de conservation des matériaux et produits relevant de la mention et des travaux courants effectués dans les immeubles bâtis et les critères de certification des organismes de certification - Arrêté du 23 octobre 2009 modifié définissant les critères de certification des compétences des personnes physiques réalisant l'état relatif à la performance des bâtiments et les critères de certification des organismes de certification - Arrêté du 18 octobre 2008 modifié définissant les critères de certification des compétences des personnes physiques réalisant le diagnostic de performance énergétique ou l'évaluation de leur conformité de la réglementation thermique et les critères de certification des organismes de certification - Arrêté du 3 août 2007 modifié définissant les critères de certification des compétences des personnes physiques réalisant l'état de conservation des matériaux et produits de la liste B de composition des matériaux et produits de la liste B dans les bâtiments autres que ceux relevant de la mention et les critères de certification des organismes de certification - Arrêté du 8 juillet 2009 modifié définissant les critères de certification des compétences des personnes physiques réalisant l'état de conservation des matériaux et produits de la liste B de composition des matériaux et produits de la liste B dans les bâtiments autres que ceux relevant de la mention et les critères de certification des organismes de certification



I.Cert
Institut de Certification

Certification de personnes
Diagnostic Immobilier
Portée disponible sur www.icert.fr

Parc EDONIA - Bâtiment G - Rue de la Terre Victoria - 35760 Saint-Grégoire



COFRAC
ACCREDITATION
N° 4402
LABORATOIRES
D'ESSAIS
ET DE RESSOURCES
HUMANES EN BÂTIMENT

CPE DI DR 11 rev12



	Murs périphériques / Plaques de plâtre
	Murs Bois
	Murs Brique
	Murs Béton brut
	Cloisons Plaques de plâtre
	Murs carreaux de plâtre
	Murs Béton / Enduit
	Murs porteurs et/ou mur de refend / Plaques de plâtre
	Murs périphériques / Doublage (plaque de plâtre + isolant)
	Torchis
	Murs Amiantés
	Murs Brique / Enduit
	Murs Brique plâtrière
	Murs Pierre

	Prélèvements de sol amiantés
	Prélèvements de sol non amiantés
	Prélèvements de plafonds amiantés
	Prélèvements de plafonds non amiantés
	Prélèvements de murs amiantés
	Prélèvements de murs non amiantés
	Autres types de prélèvements amiantés
	Autres types de prélèvements non amiantés
	Sol amianté
	Plafond amianté
	Sol et Plafond amiantés